



Plaza
Pública

c a d e m

“ TRACK SEMANAL DE OPINIÓN PÚBLICA ”

19 de Diciembre 2016

Estudio #153



METODOLOGÍA DE ESTUDIO

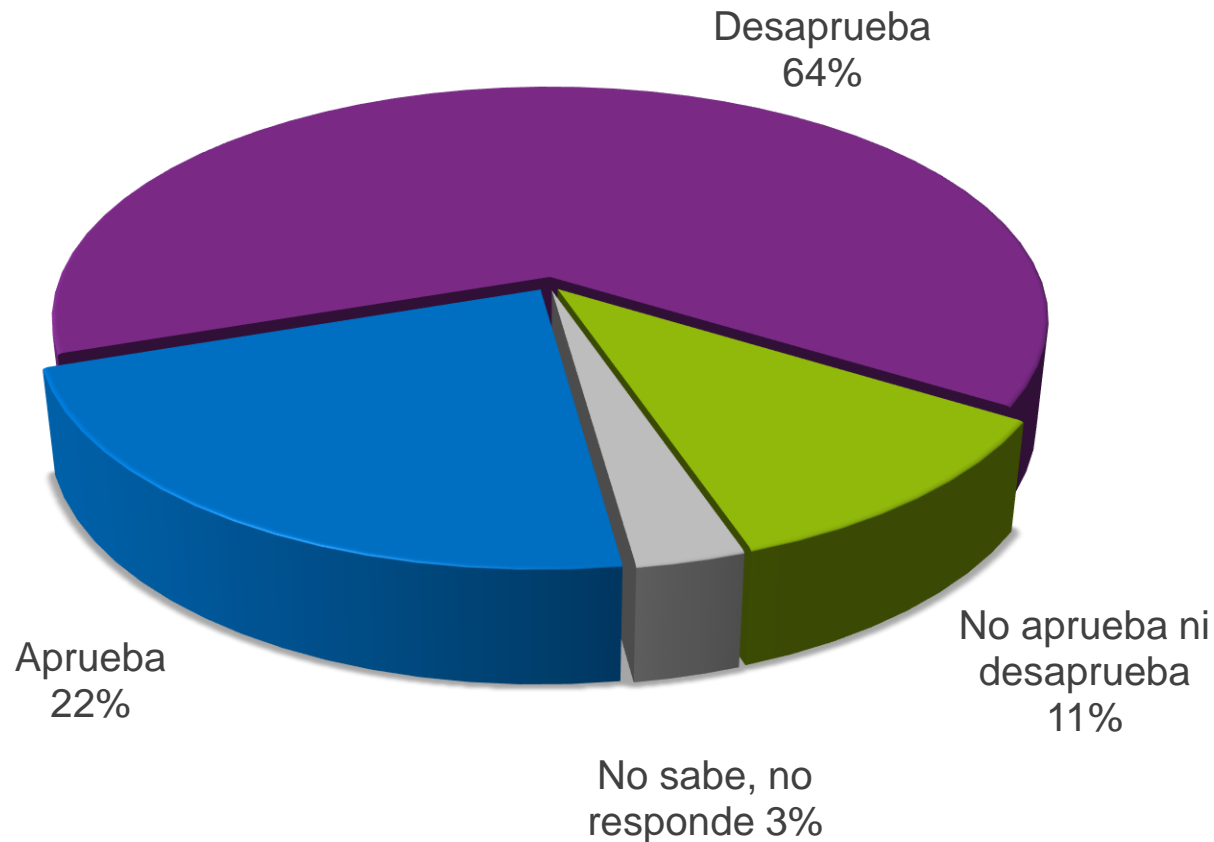
Técnica:	Encuestas Telefónicas con Cati y encuestas Cara a Cara en puntos de afluencia con Tablet.
Universo:	Chilenos, hombres y mujeres mayores de 18 años, habitantes de las 73 comunas urbanas con más de 50 mil personas que representan el 70.9% del total del país.
Muestreo:	Para las entrevistas a través de teléfono fijo el muestreo fue probabilístico, a partir de BBDD con cobertura nacional, propias de CADEM, y dentro del hogar, la selección de los sujetos se hizo por cuotas de sexo, edad y NSE (Alto C1-C2; Medio C3; Bajo D/E). Para las entrevistas cara a cara en punto fijo con tablet se predefinieron cuotas para comunas específicas en la Región Metropolitana, Valparaíso y Biobío, además de sexo, edad y GSE (ABC1 y D/E) como complemento al muestreo del teléfono fijo.
Muestra semanal:	722 casos. 504 entrevistas fueron aplicadas telefónicamente y 218 entrevistas cara a cara en puntos de afluencia. Margen de error de +/- 3,6 puntos porcentuales al 95% de confianza.
Ponderación:	Los datos fueron ponderados a nivel de sujetos por GSE, Zona, Sexo y Edad, obteniendo una muestra de representación nacional para el universo en estudio.
Fecha de terreno semanal:	Miércoles 14, Jueves 15 y Viernes 16 de Diciembre de 2016.

A black and white photograph of Michelle Bachelet, the former President of Chile, speaking at a podium. She is wearing glasses and a patterned jacket. The text "GOBIERNO MICHELLE BACHELET Y LAS REFORMAS" is overlaid on the image. The word "GOBIERNO" is in white, "MICHELLE BACHELET" is in purple, and "Y LAS REFORMAS" is in white.

GOBIERNO
MICHELLE BACHELET
Y LAS REFORMAS

APROBACIÓN PRESIDENCIAL

Independiente de su posición política, ¿Usted aprueba o desaprueba la forma como Michelle Bachelet está conduciendo su gobierno?

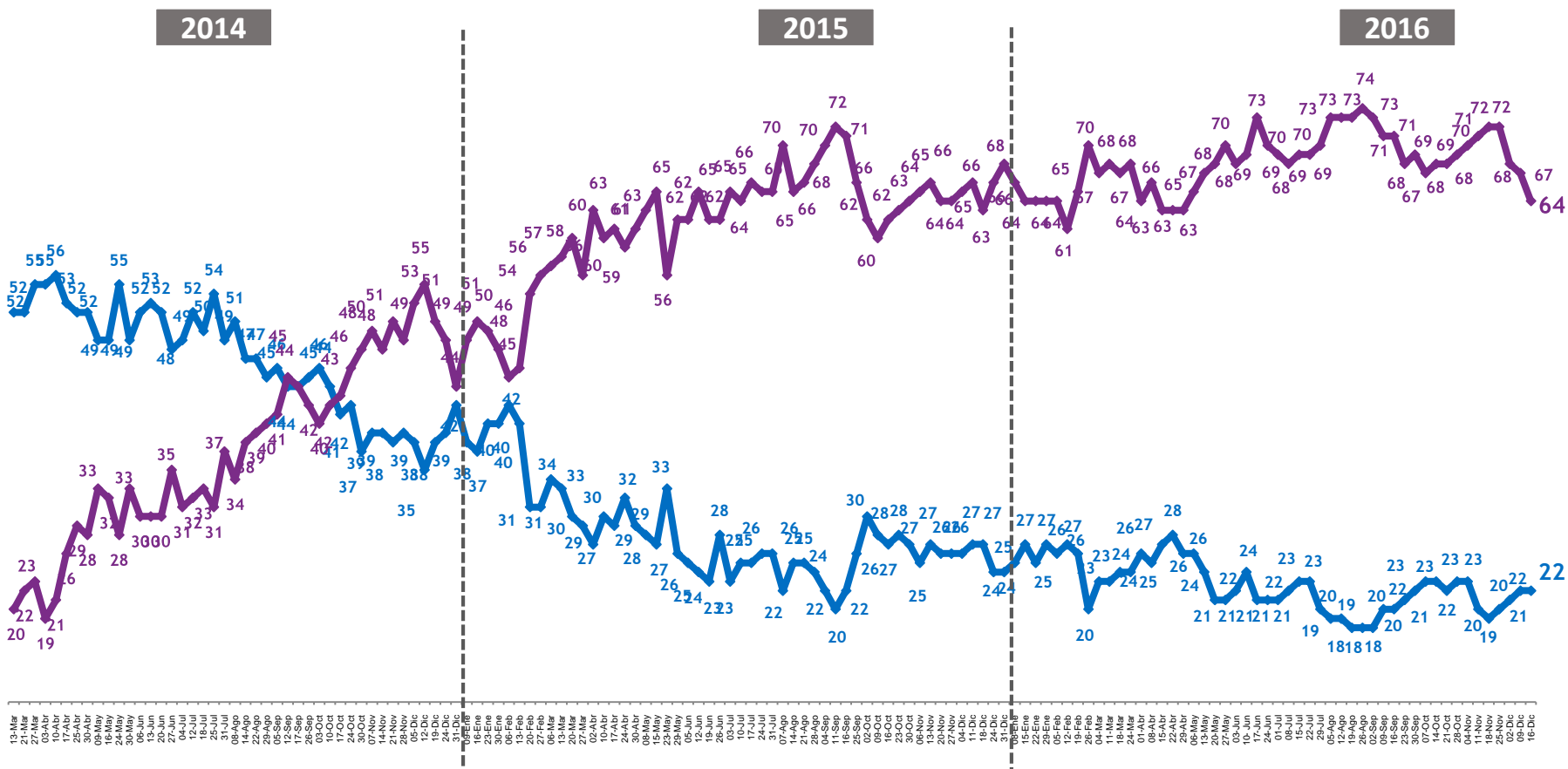


APROBACIÓN PRESIDENCIAL

Independiente de su posición política, ¿Usted aprueba o desaprueba la forma como Michelle Bachelet está conduciendo su gobierno?

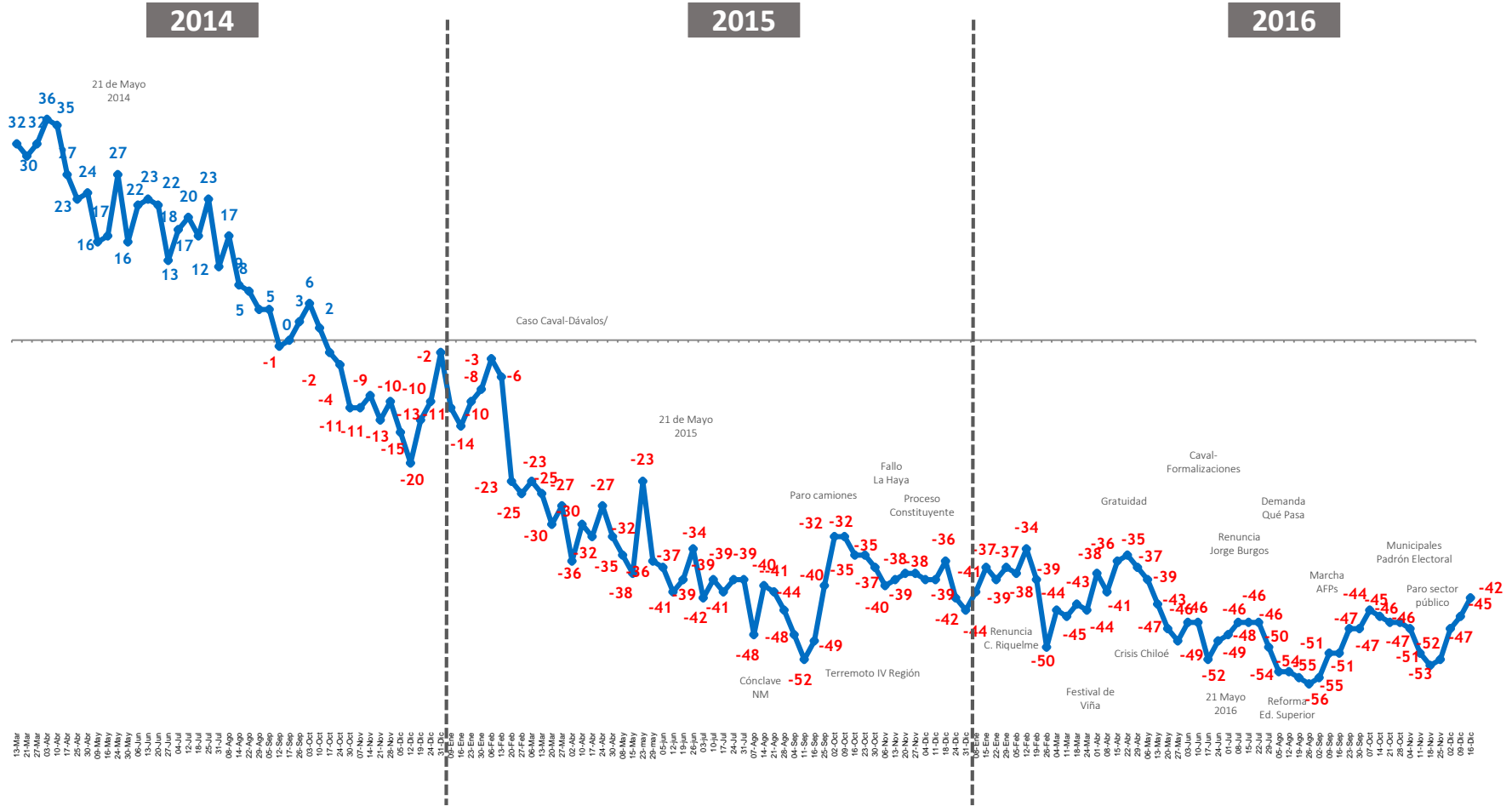


— % Aprueba — % Desaprueba



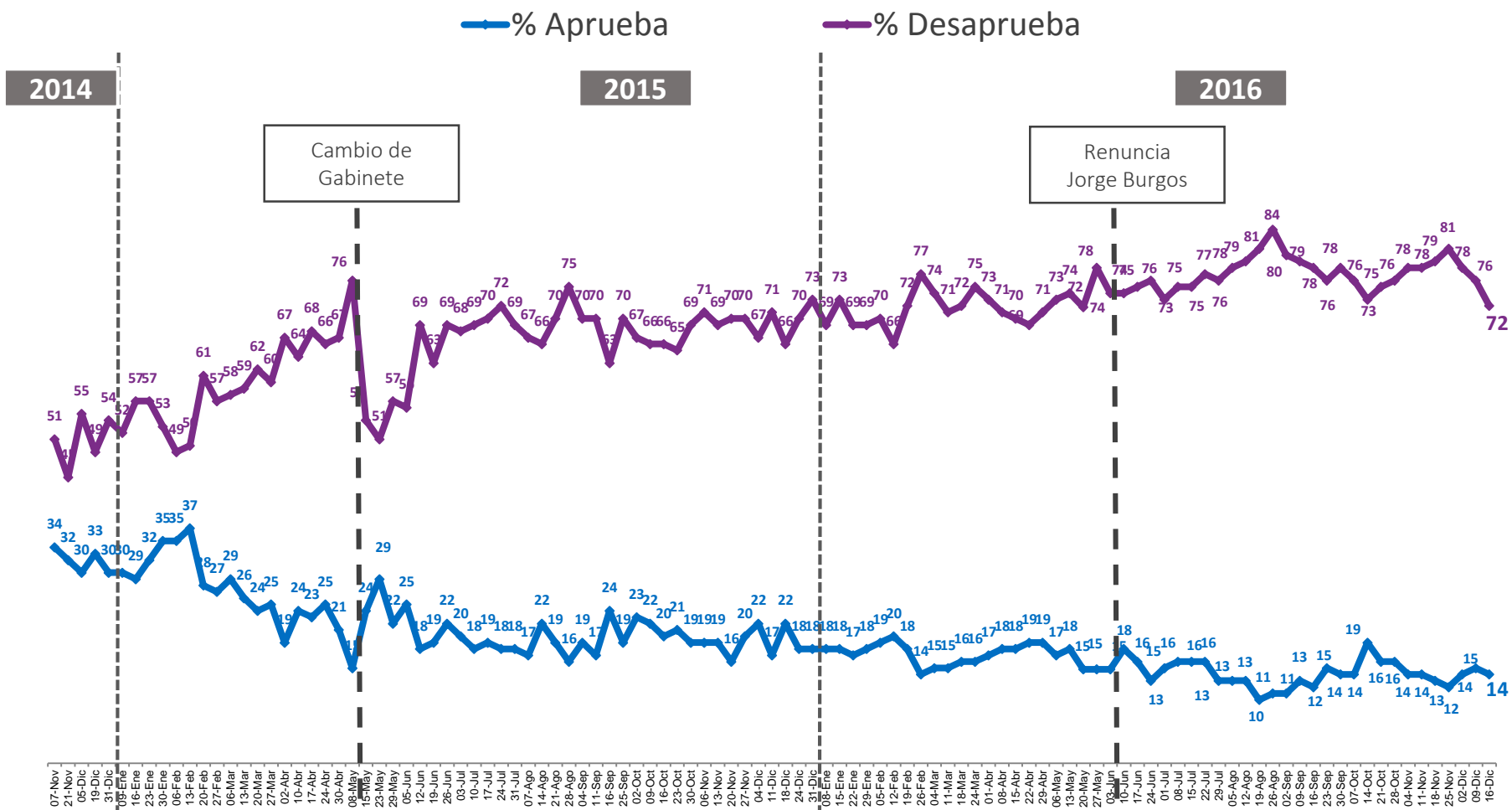
NETO APROBACIÓN PRESIDENCIAL

Diferencia entre aprobadores y desaprobadores



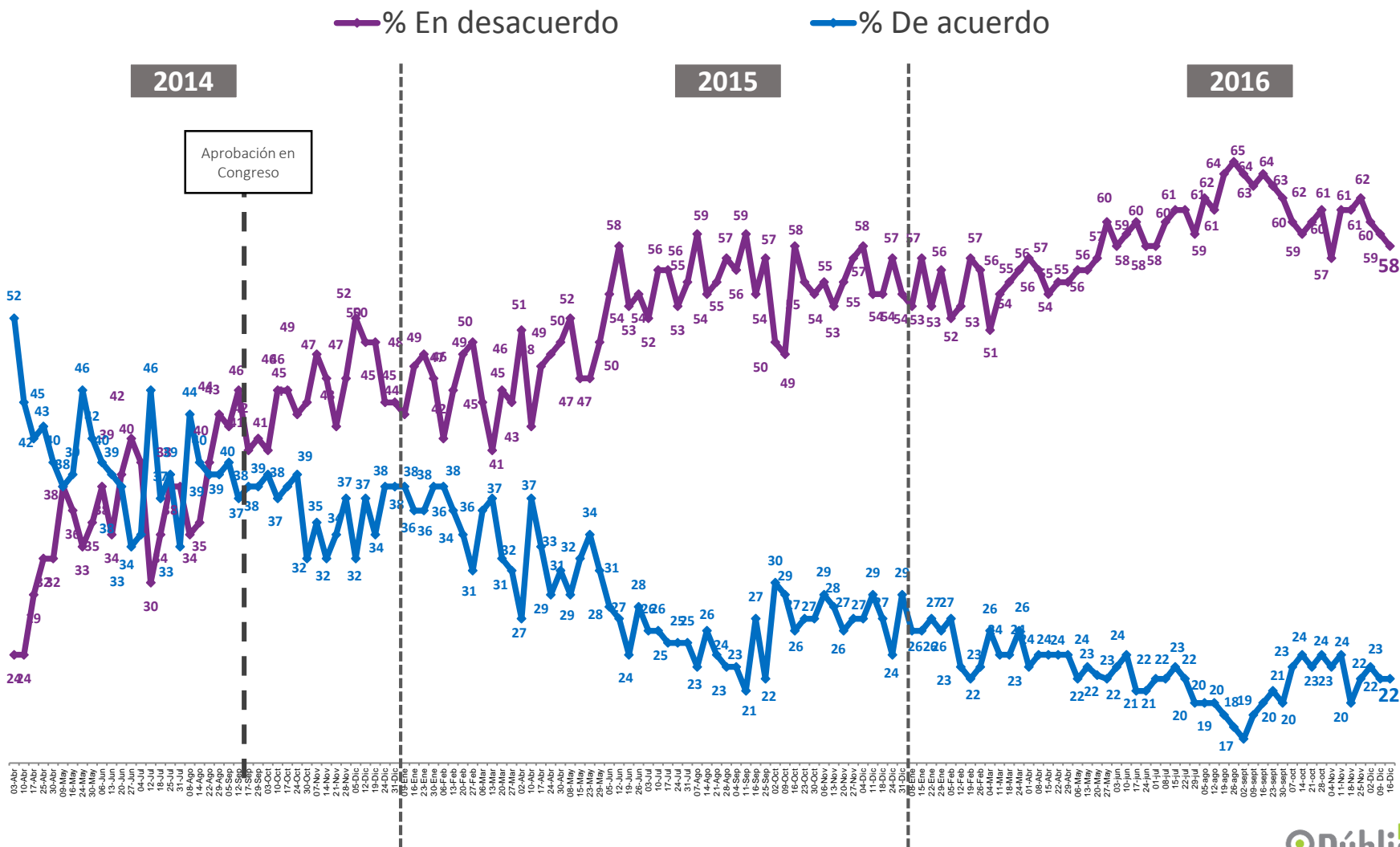
APROBACIÓN GABINETE MINISTERIAL

¿Usted aprueba o desaprueba el desempeño del actual equipo de ministras y ministros de la Presidenta Bachelet?



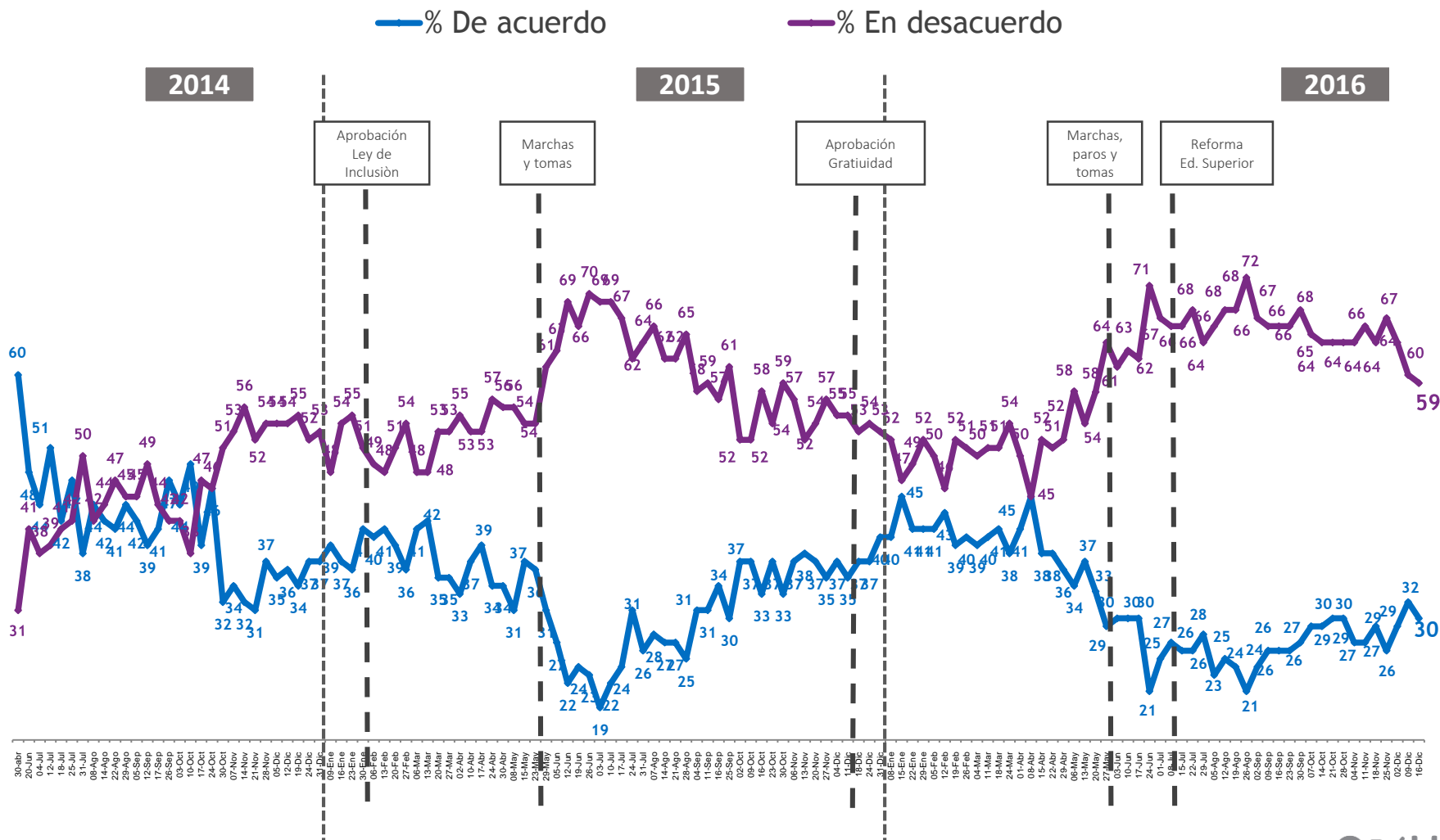
EVALUACIÓN REFORMA TRIBUTARIA

En general, ¿Usted está de acuerdo o en desacuerdo con la reforma tributaria que ya fue aprobada en el Congreso?



EVALUACIÓN REFORMA EDUCACIONAL

¿Usted está de acuerdo o en desacuerdo con la reforma a la educación del gobierno?



EVALUACIÓN REFORMA LABORAL

En general, ¿Ud. está de acuerdo o en desacuerdo con la reforma laboral presentada por Michelle Bachelet?



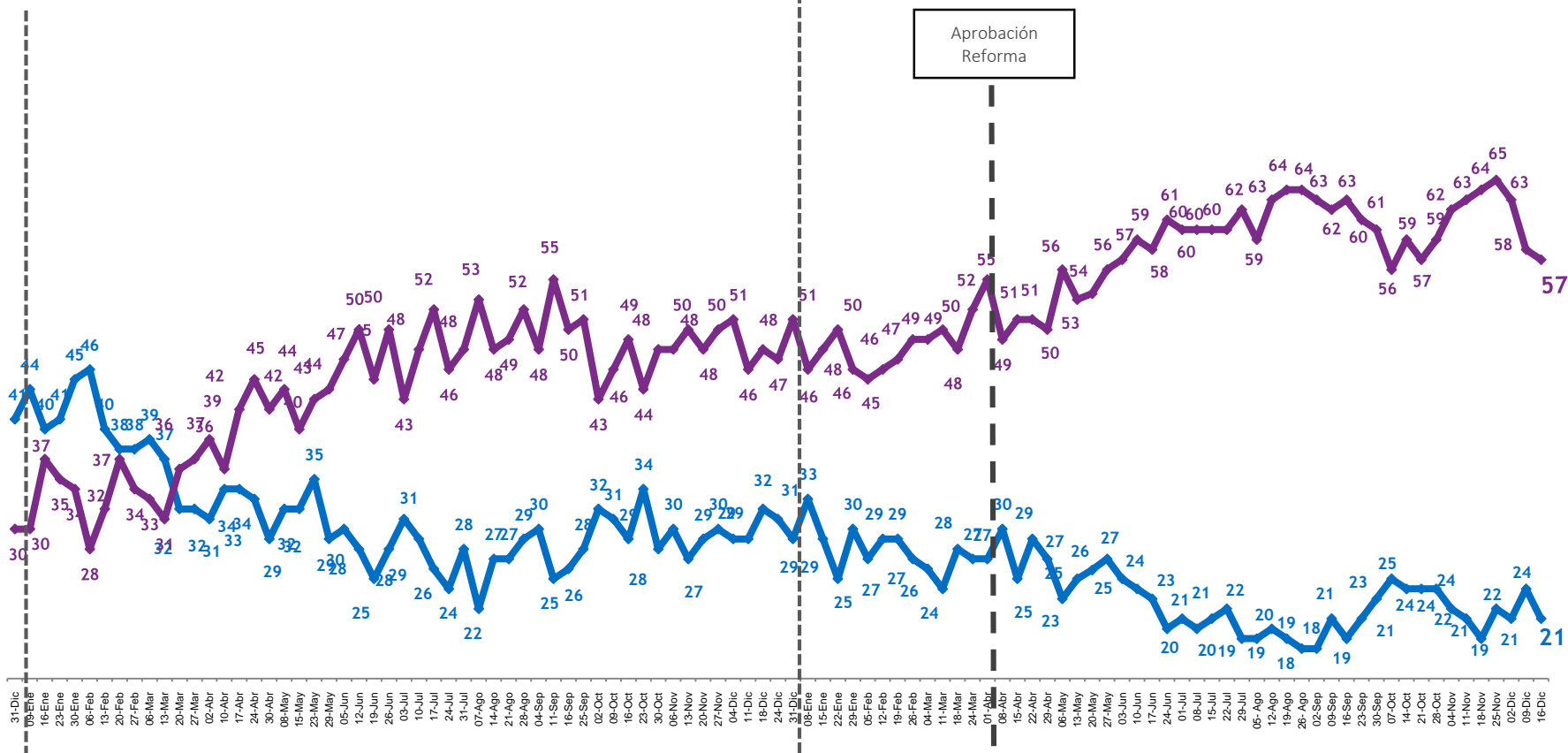
— % De acuerdo

— % En desacuerdo

2014

2015

2016



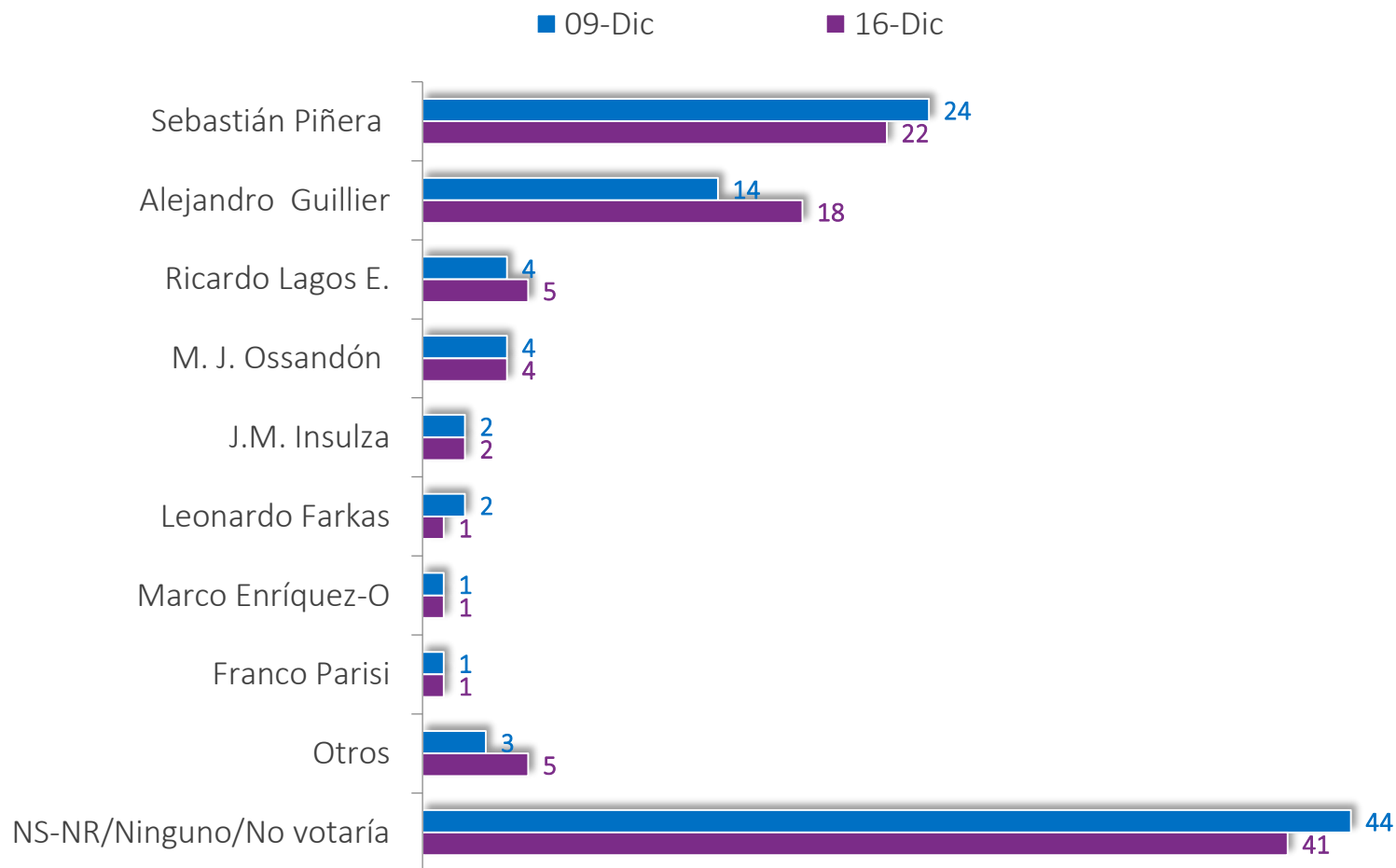


MONITOREO
PRESIDENCIAL

INTENCIÓN DE VOTO ESPONTÁNEO

Con excepción de la Presidenta Michelle Bachelet, ¿Me podría decir por quién votaría usted si las próximas elecciones presidenciales fueran este fin de semana?

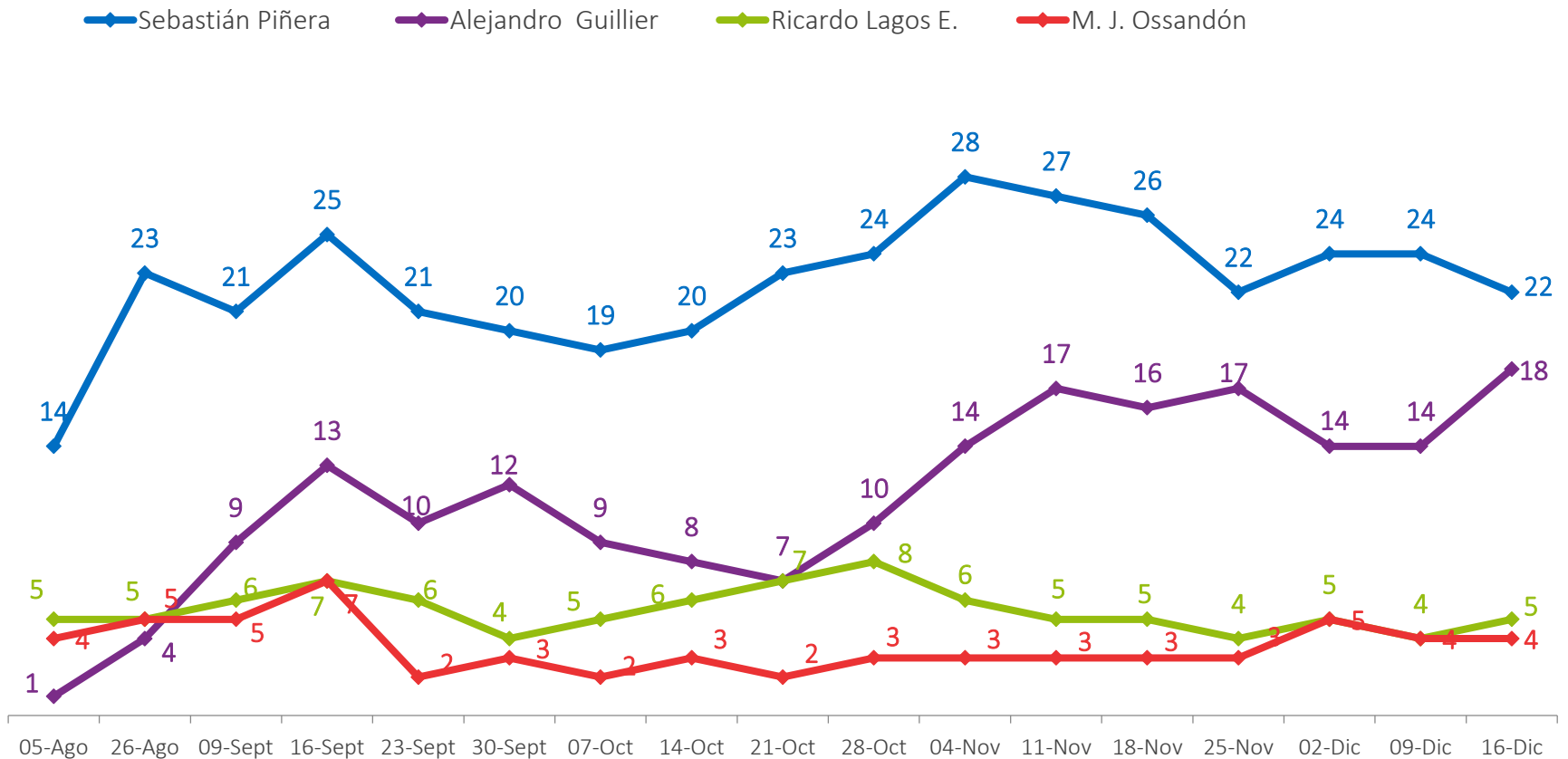
% Respuesta Espontánea



INTENCIÓN DE VOTO ESPONTÁNEO

Con excepción de la Presidenta Michelle Bachelet, ¿Me podría decir por quién votaría usted si las próximas elecciones presidenciales fueran este fin de semana?

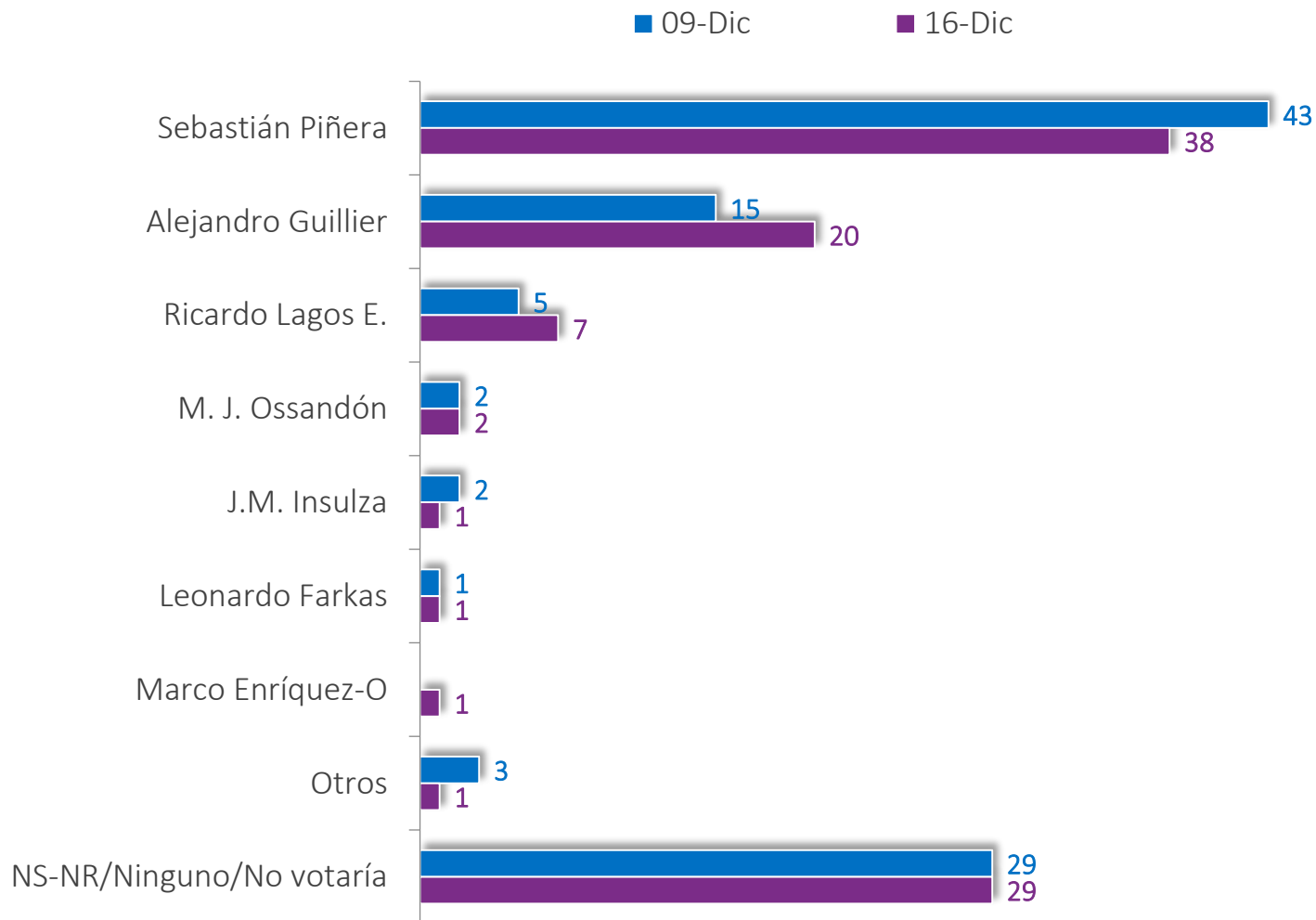
% Respuesta Espontánea



PRÓXIMO PRESIDENTE DEL PAÍS

Independiente de su preferencia y exceptuando a la Presidenta Bachelet
¿Quién cree usted que será el próximo presidente de Chile?

% Respuesta Espontánea

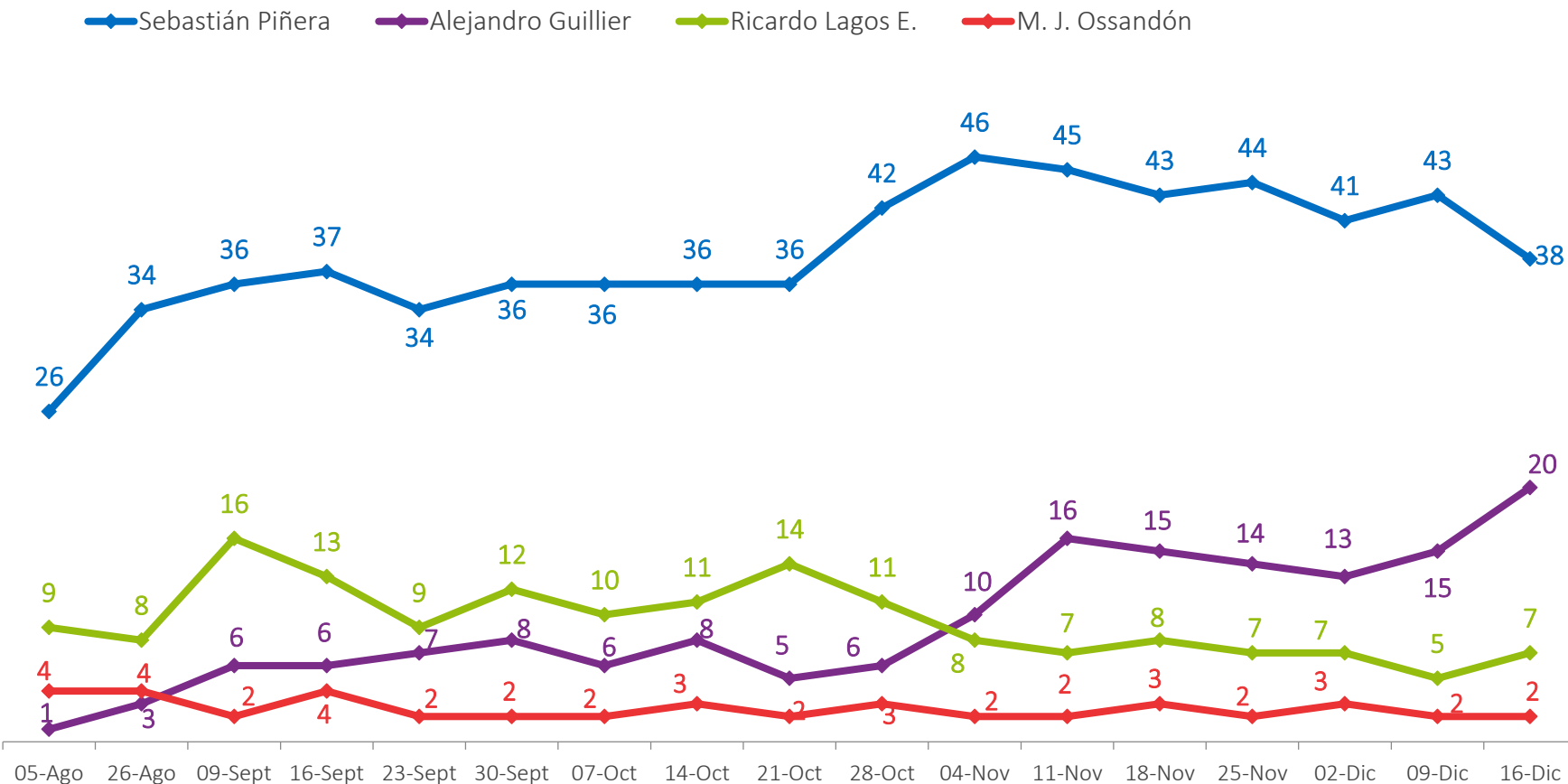


PRÓXIMO PRESIDENTE DEL PAÍS

Independiente de su preferencia y exceptuando a la Presidenta Bachelet

¿Quién cree usted que será el próximo presidente de Chile?

% Respuesta Espontánea

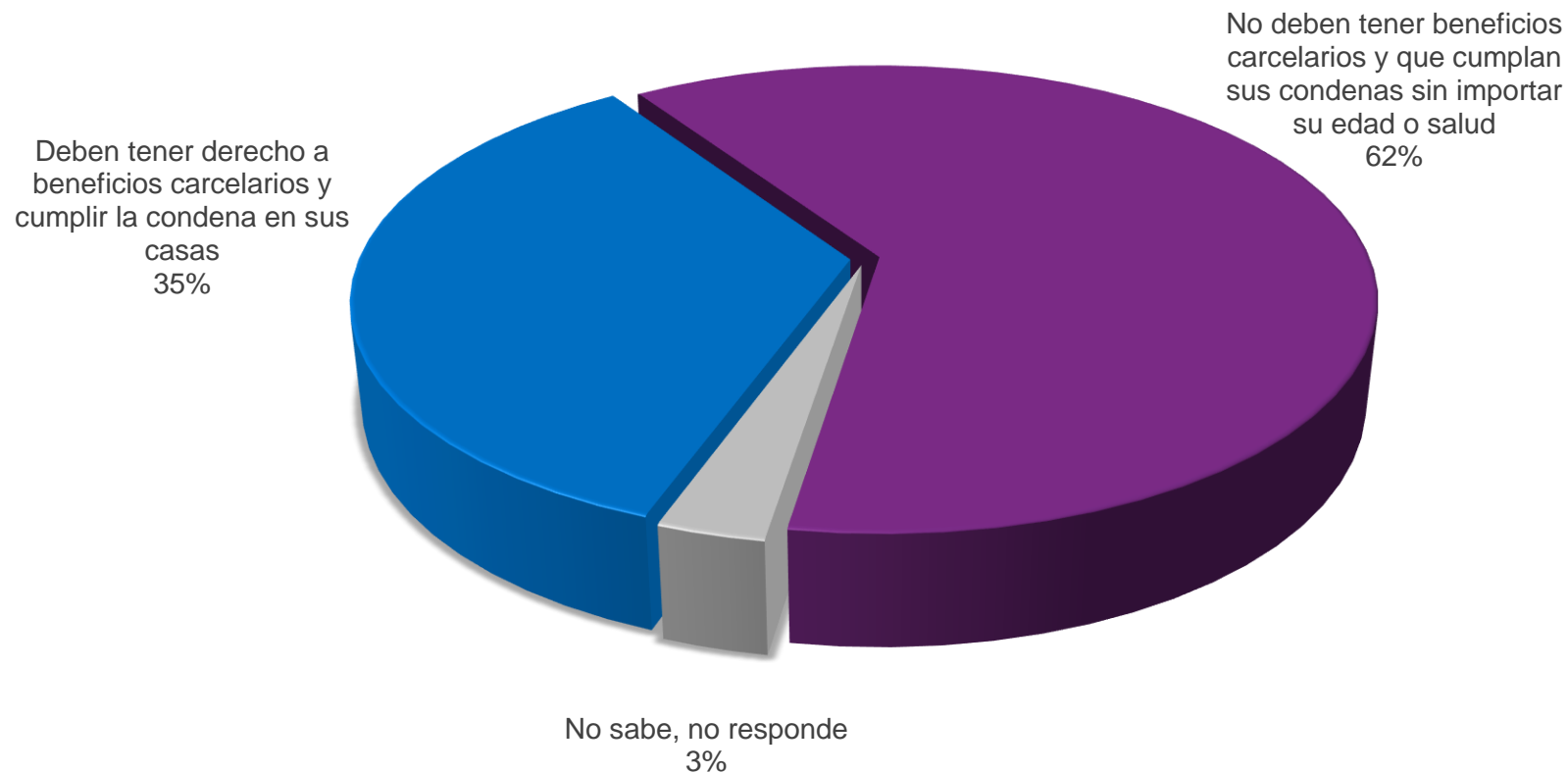




ESPECIAL MILITARES Y PUNTA PEUCO

SITUACIÓN DE MILITARES PRESOS POR DD.HH.

¿Cree usted que militares presos por delitos de derechos humanos que estén graves o terminalmente enfermos o que tengan una edad muy avanzada...?

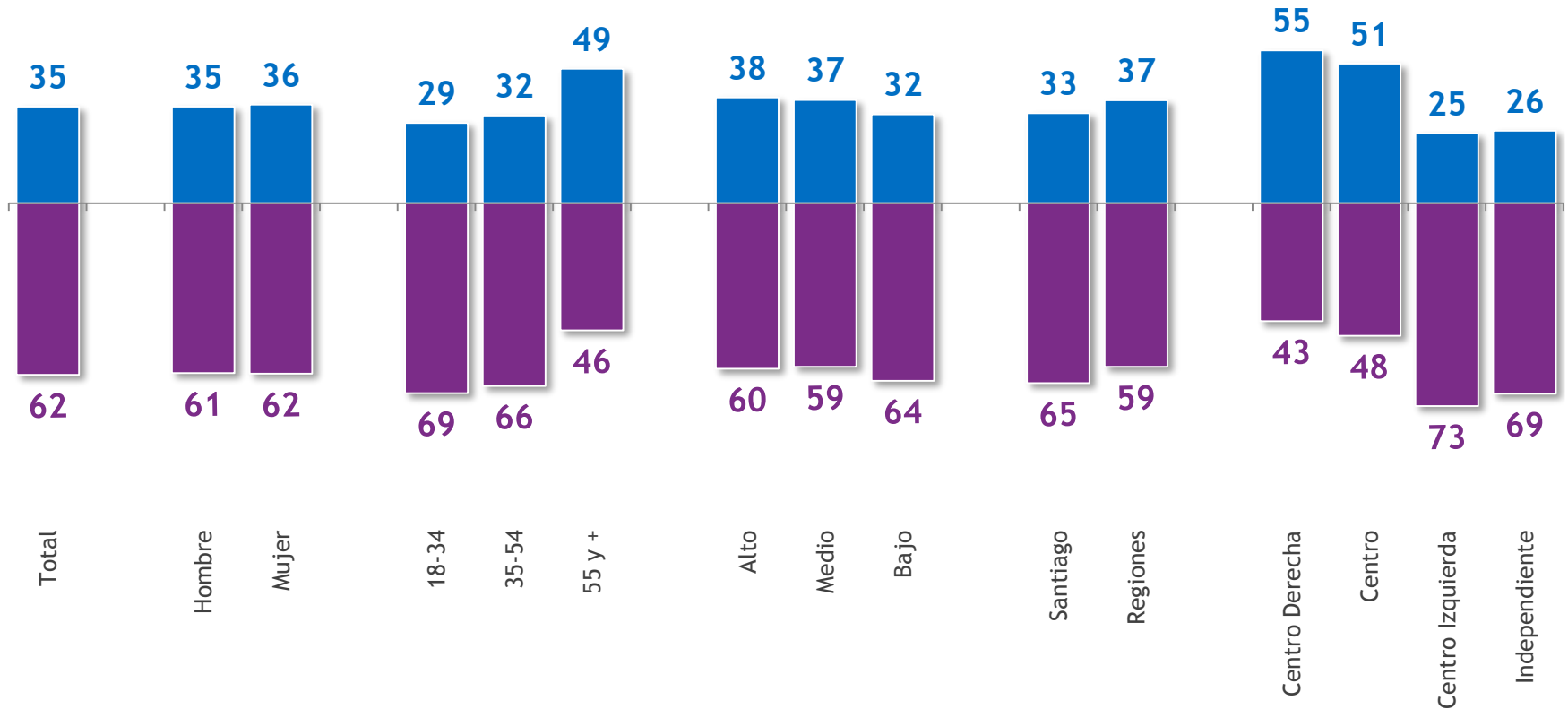


SITUACIÓN DE MILITARES PRESOS POR DD.HH.

¿Cree usted que militares presos por delitos de derechos humanos que estén graves o terminalmente enfermos o que tengan una edad muy avanzada...? %



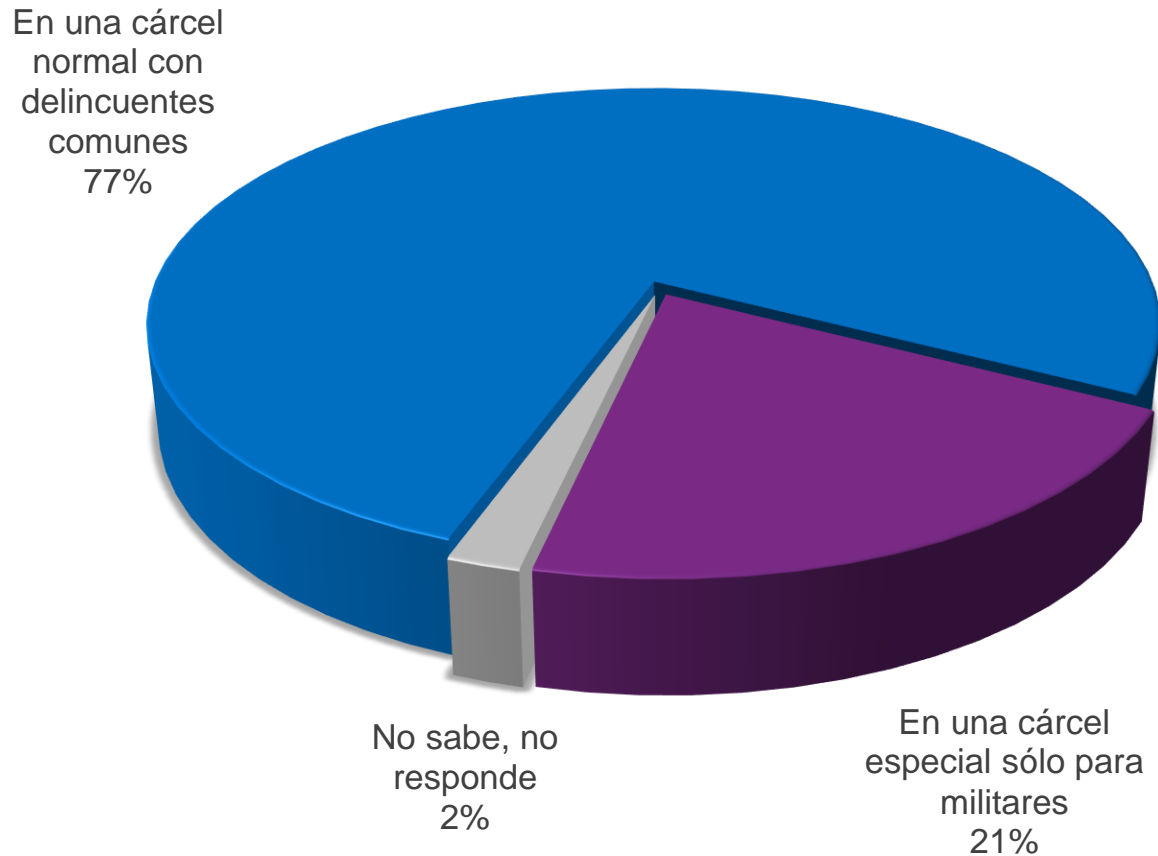
- Deben tener derecho a beneficios carcelarios y cumplir la condena en sus casas
- No deben tener beneficios carcelarios y que cumplan sus condenas sin importar su edad o salud



Casos: 722. Se omite categoría "No sabe, no responde"

CÁRCEL PARA MILITARES

Si hoy un militar es declarado culpable de un delito grave, ¿Dónde cree Ud. qué debería cumplir su pena de cárcel?



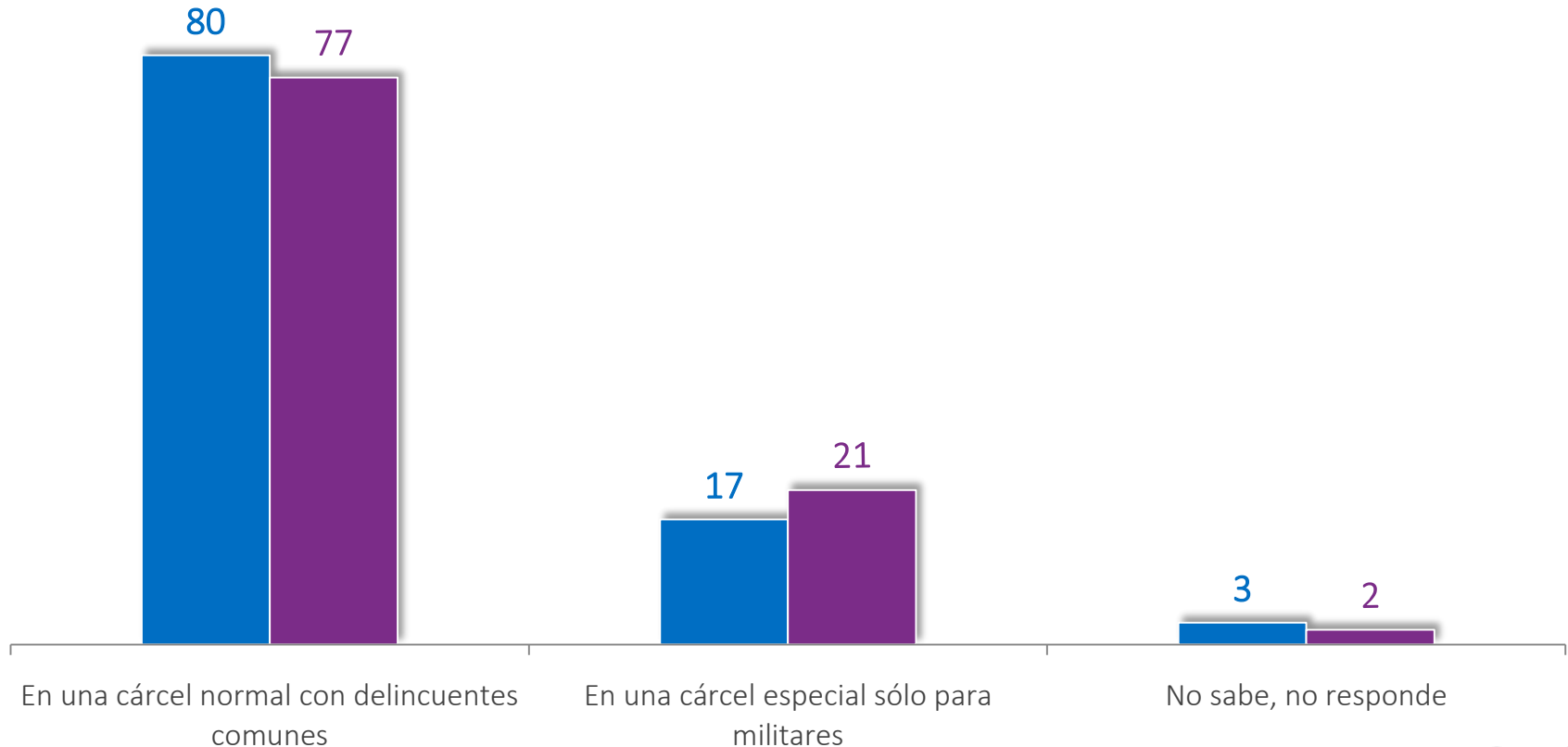
CÁRCEL PARA MILITARES

Si hoy un militar es declarado culpable de un delito grave, ¿Dónde cree Ud. qué debería cumplir su pena de cárcel?



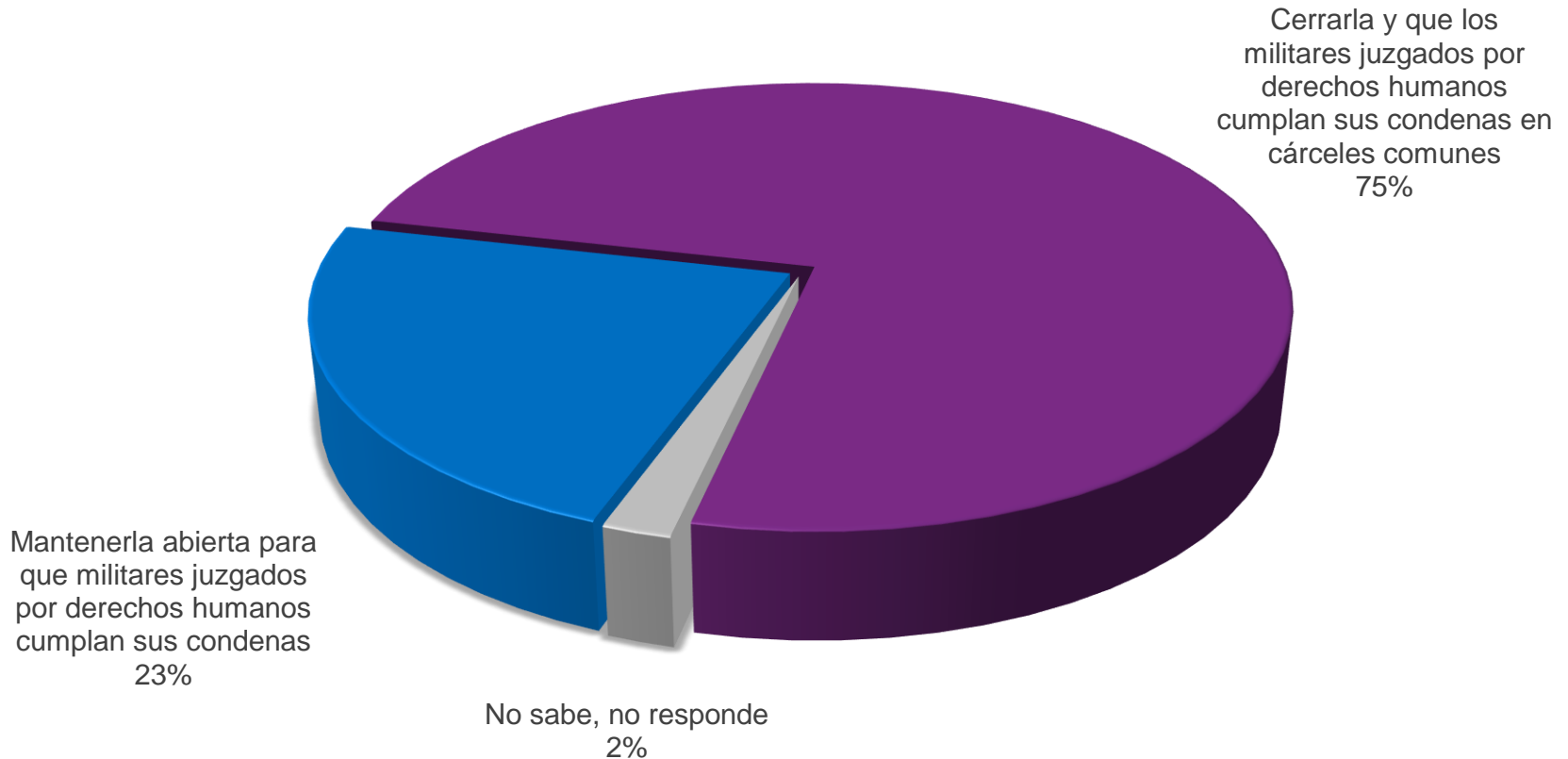
■ 31-Jul/2015 (Debate DD.HH. Caso Quemados)

■ 16-Dic/2016 (10 años muerte de Pinochet)



¿QUÉ HACER CON PUNTA PEUCO?

¿Qué cree Ud. que debería hacer el gobierno y el ejército con la cárcel de Punta Peuco...?



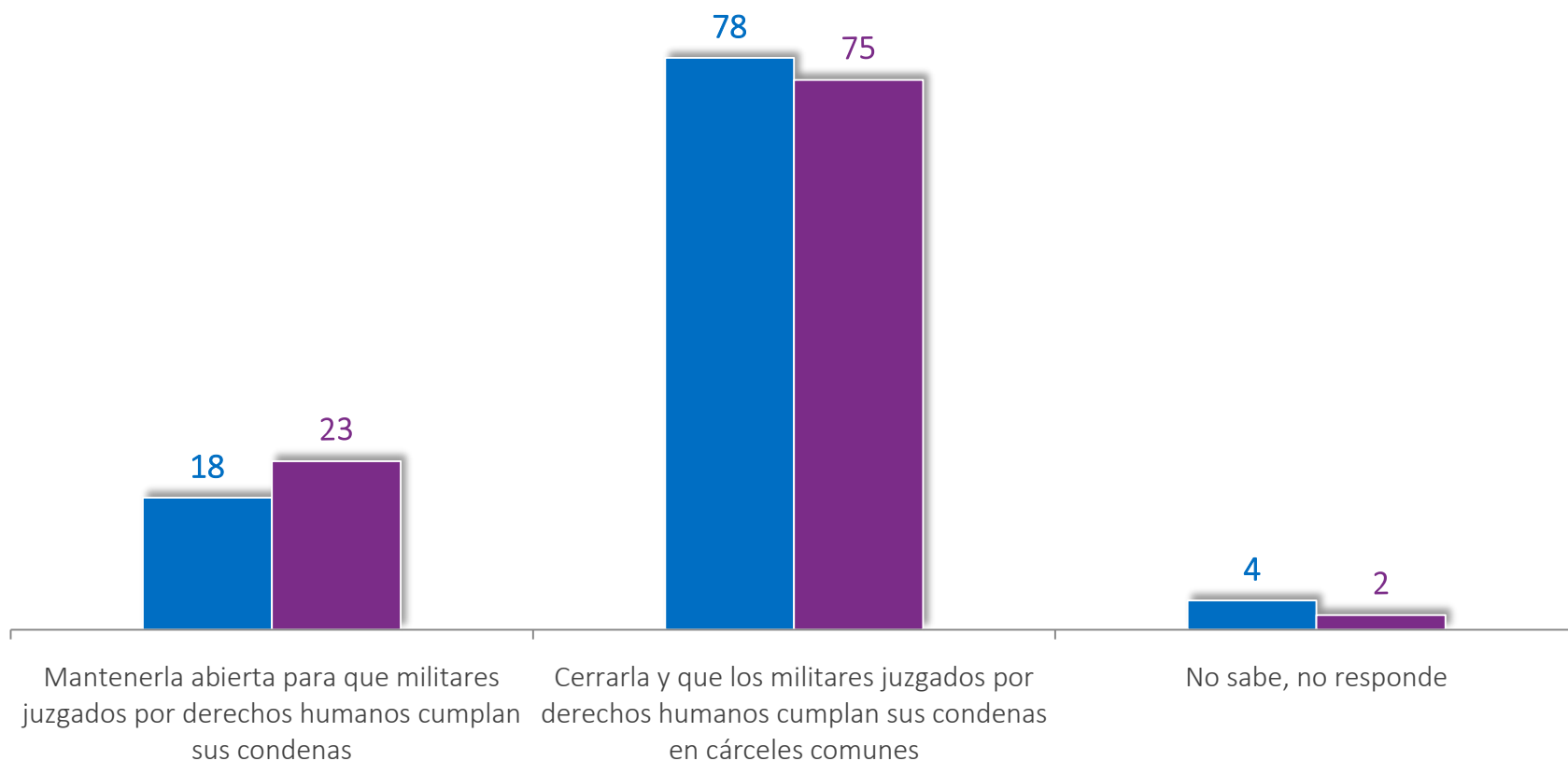
¿QUÉ HACER CON PUNTA PEUCO?

¿Qué cree Ud. que debería hacer el gobierno y el ejército con la cárcel de Punta Peuco...?



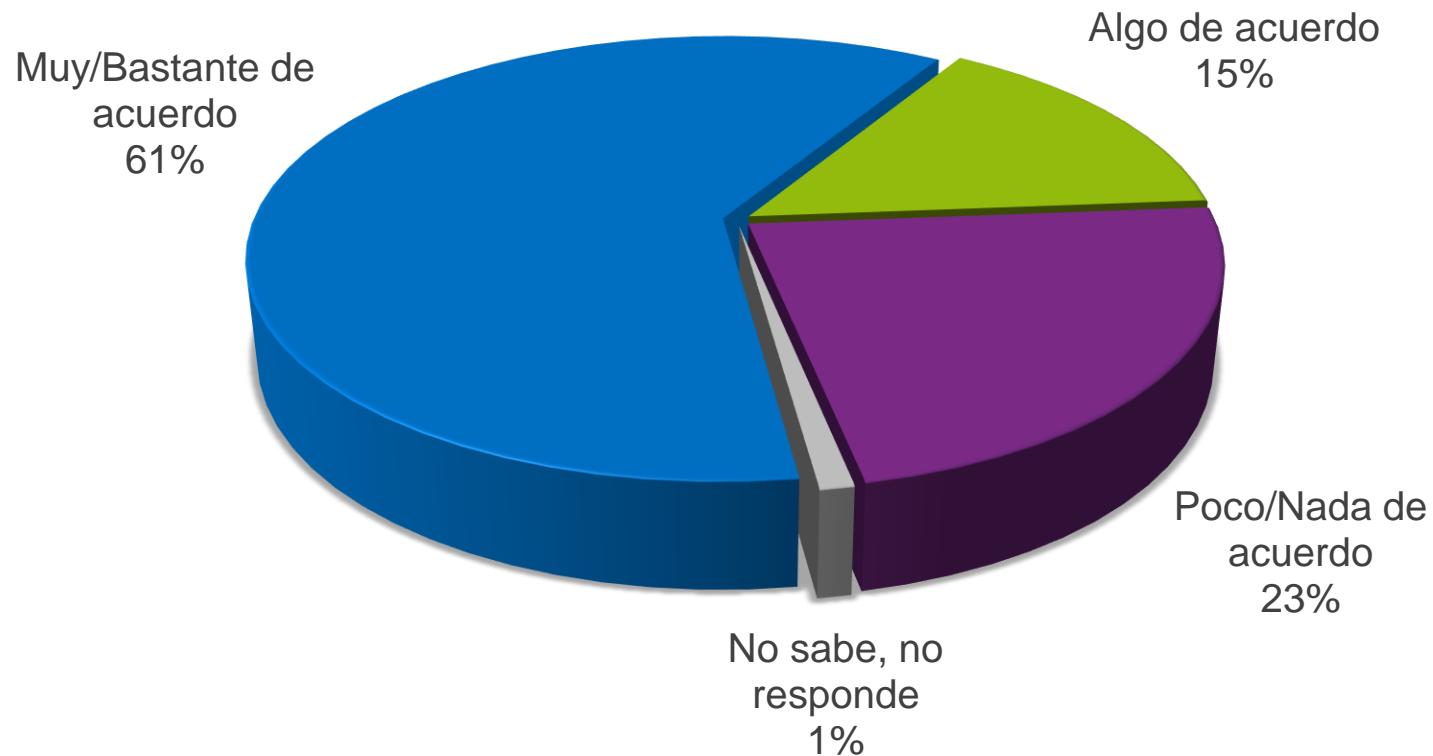
■ 31-Jul/2015 (Debate DD.HH. Caso Quemados)

■ 16-Dic/2016 (10 años muerte Pinochet)



DERECHOS HUMANOS

¿Cuán de acuerdo está usted con la siguiente frase: “Durante el gobierno de Augusto Pinochet se violaron sistemáticamente los derechos humanos de las personas”?



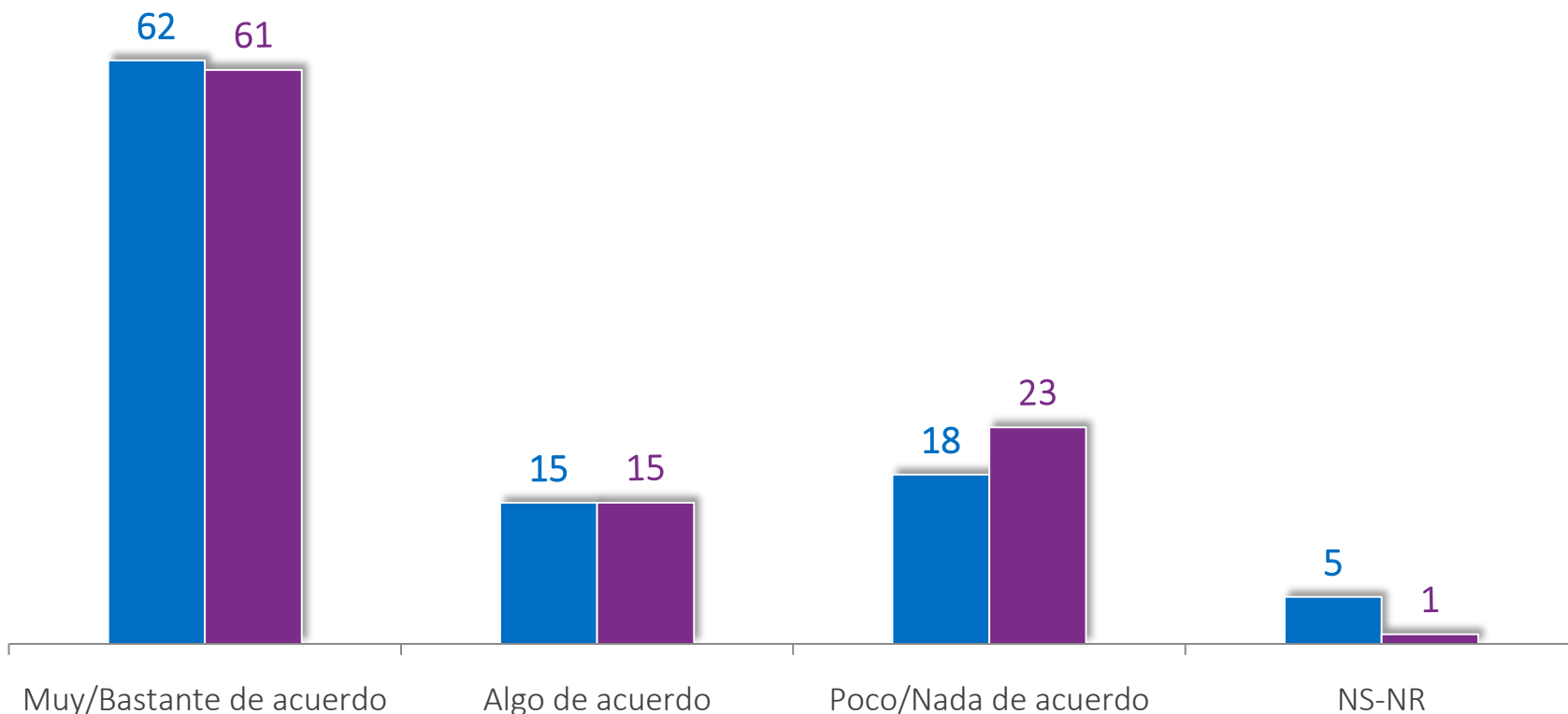
DERECHOS HUMANOS

¿Cuán de acuerdo está usted con la siguiente frase: “Durante el gobierno de Augusto Pinochet se violaron sistemáticamente los derechos humanos de las personas”?



■ 31-Jul/2015 (Debate DD.HH. Caso Quemados)

■ 16-Dic/2016 (10 años muerte de Pinochet)



PERCEPCIONES SOBRE DERECHOS HUMANOS

En relación al período que vivió Chile entre el 11 de septiembre de 1973 y 1989, ¿Ud. cree que hoy...?



■ % No ■ % Si

Aún existen pactos de silencio en el ejército para proteger a militares involucrados en violaciones a los derechos humanos

16 79

Se ha hecho justicia en materia de derechos humanos

64 33

Chile es un país reconciliado

74 23

Casos: 722. Se omite categoría 'No sabe, no responde'.

PERCEPCIONES SOBRE DERECHOS HUMANOS

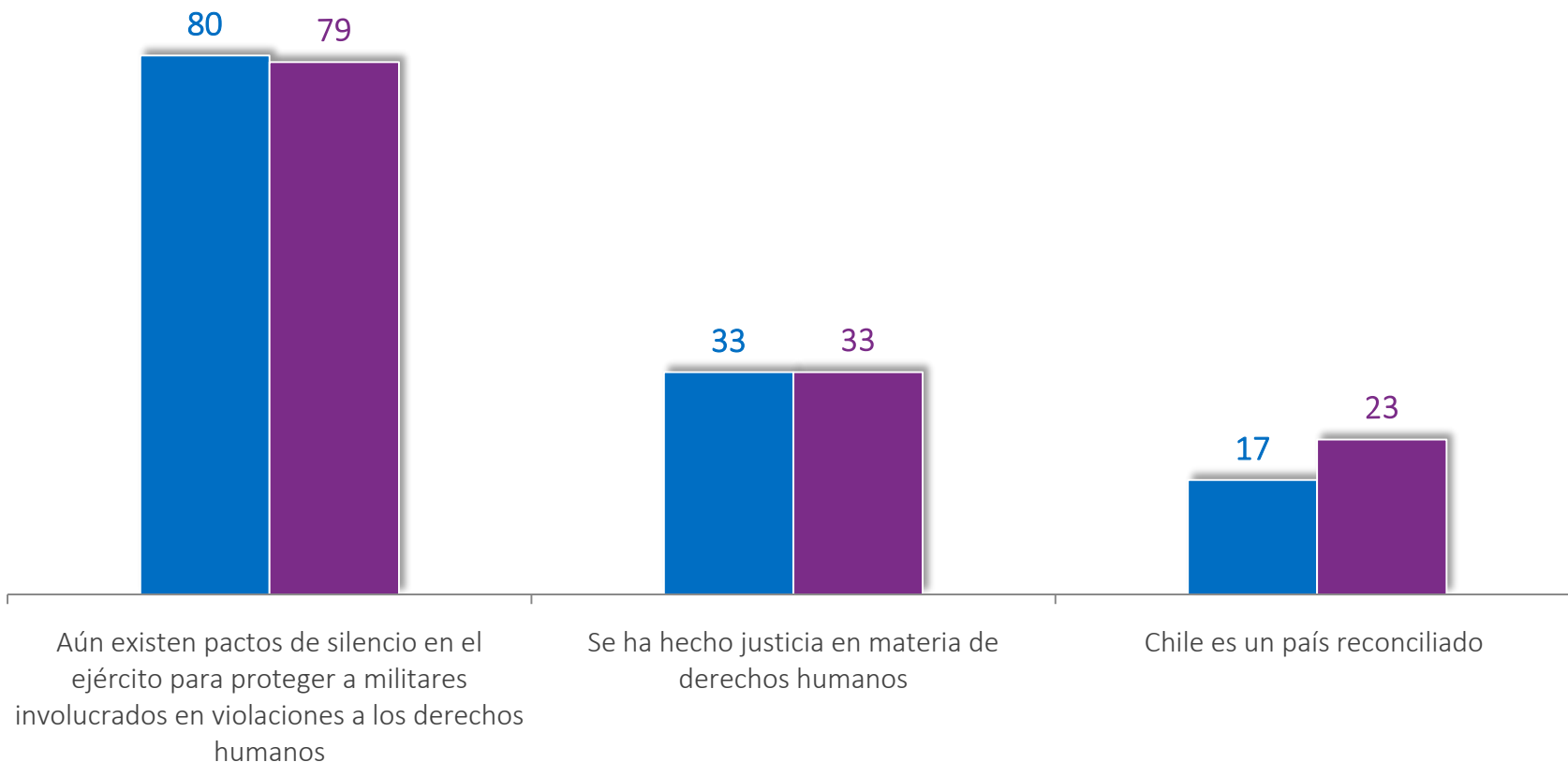
En relación al período que vivió Chile entre el 11 de septiembre de 1973 y 1989, ¿Ud. cree que hoy...?

% Si



■ 31-Jul/2015 (Debate DD.HH. Caso Quemados)

■ 16-Dic/2016 (10 años muerte de Pinochet)

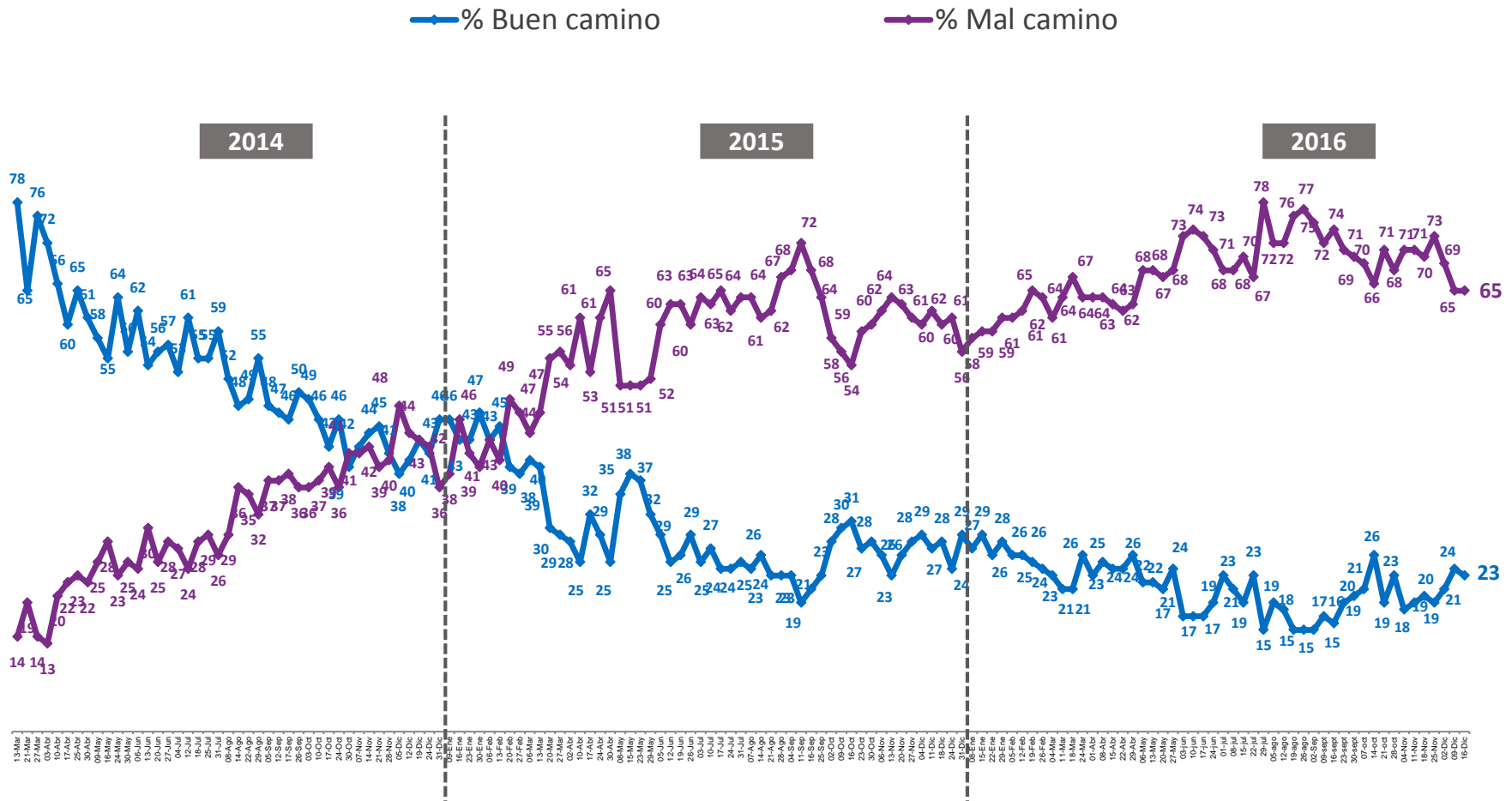




**ECONOMÍA
Y SOCIEDAD**

EVALUACIÓN PAÍS

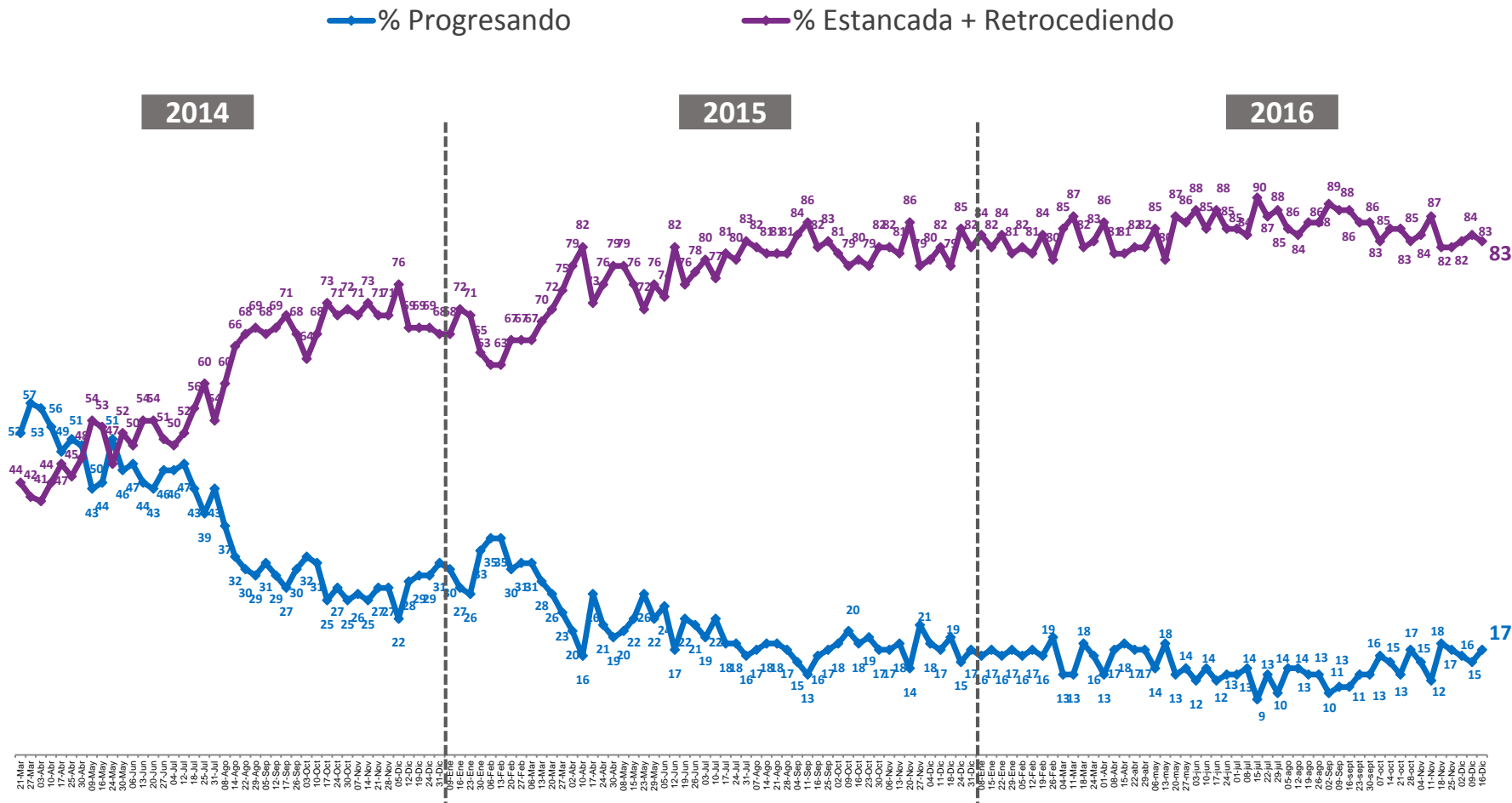
Pensando en todos los aspectos políticos, económicos y sociales, ¿Ud. cree que el país va por un buen camino o por un mal camino?



La diferencia para completar 100% corresponde a las respuestas 'Ni por el bueno ni por el malo' y 'No sabe, no responde'

PERCEPCIÓN DE PROGRESO ECONÓMICO

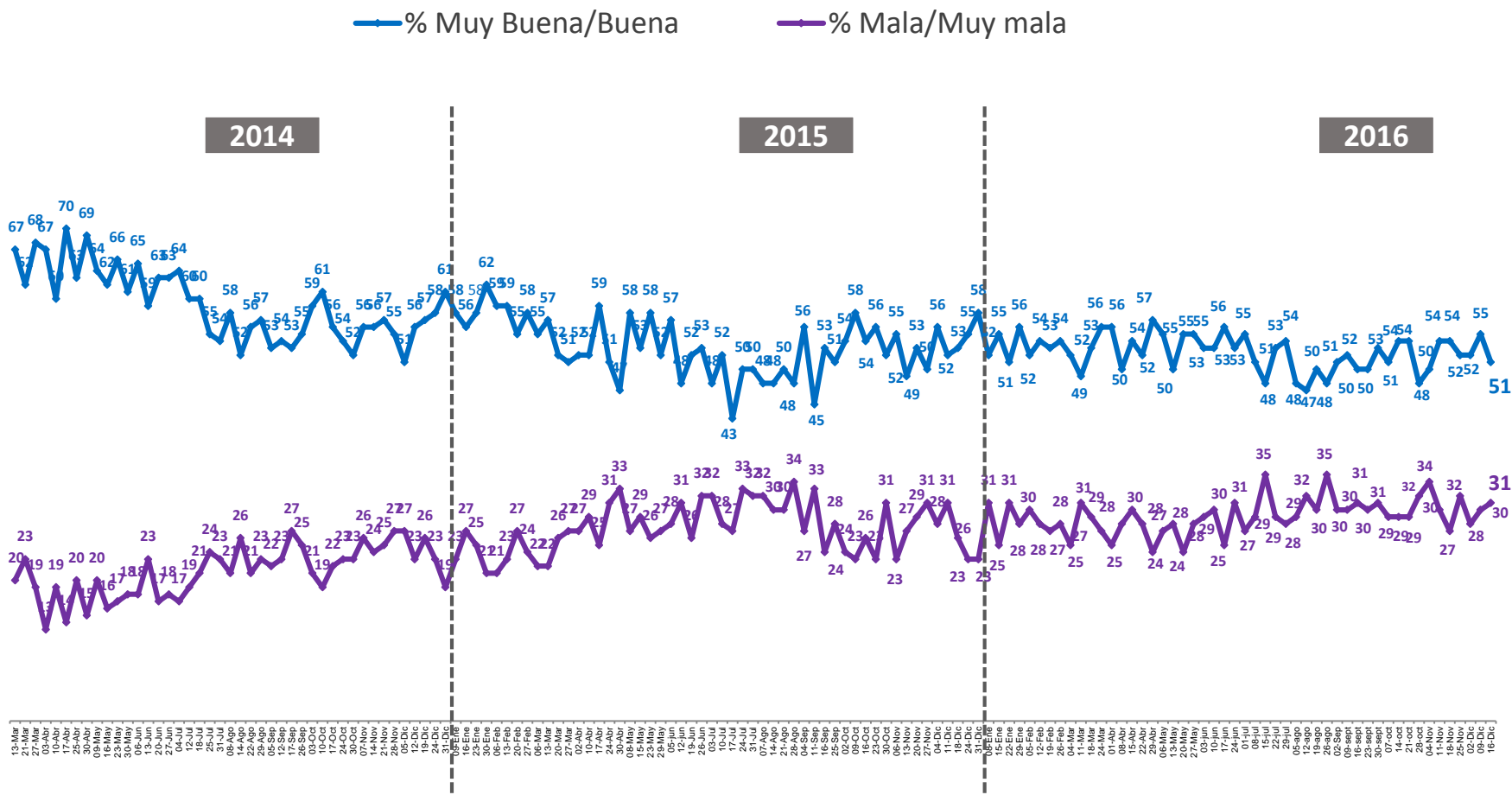
¿Ud. cree que en el momento actual la economía chilena está: progresando, estancada o en retroceso?



La diferencia para completar 100% corresponde a las respuestas 'No sabe, no responde'

EVALUACIÓN ECONÓMICA PERSONAL Y FAMILIAR

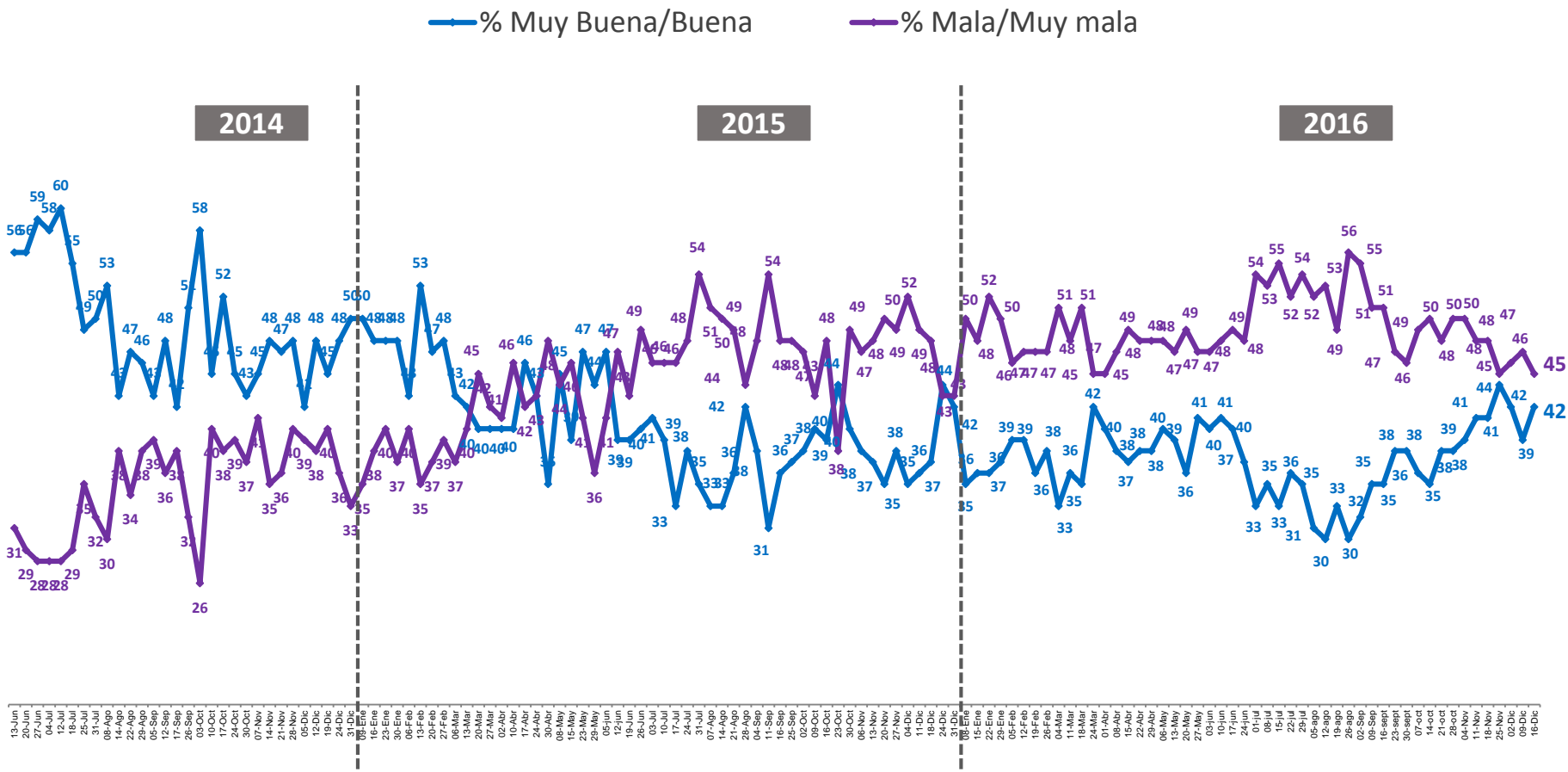
¿Cómo calificaría usted la situación económica actual de usted y su familia?



La diferencia para completar 100% corresponde a las respuestas “ni buena ni mala” y ‘No sabe, no responde’

EXPECTATIVAS DE CONSUMO

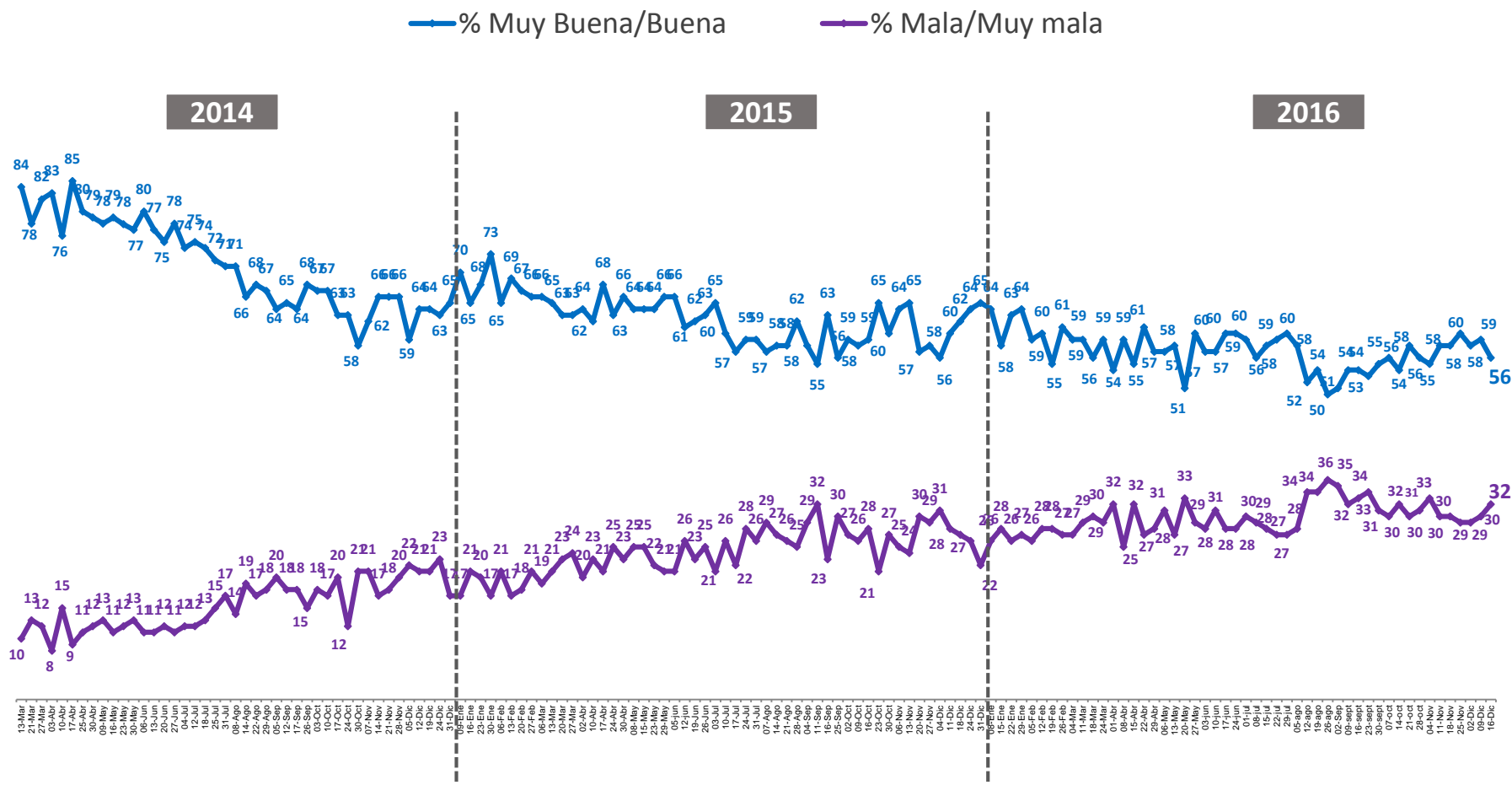
¿Cómo calificaría usted la situación económica de los consumidores para poder comprar bienes y servicios?



La diferencia para completar 100% corresponde a las respuestas “ni buena ni mala” y ‘No sabe, no responde’

PERCEPCIÓN ECONÓMICA DE LAS EMPRESAS

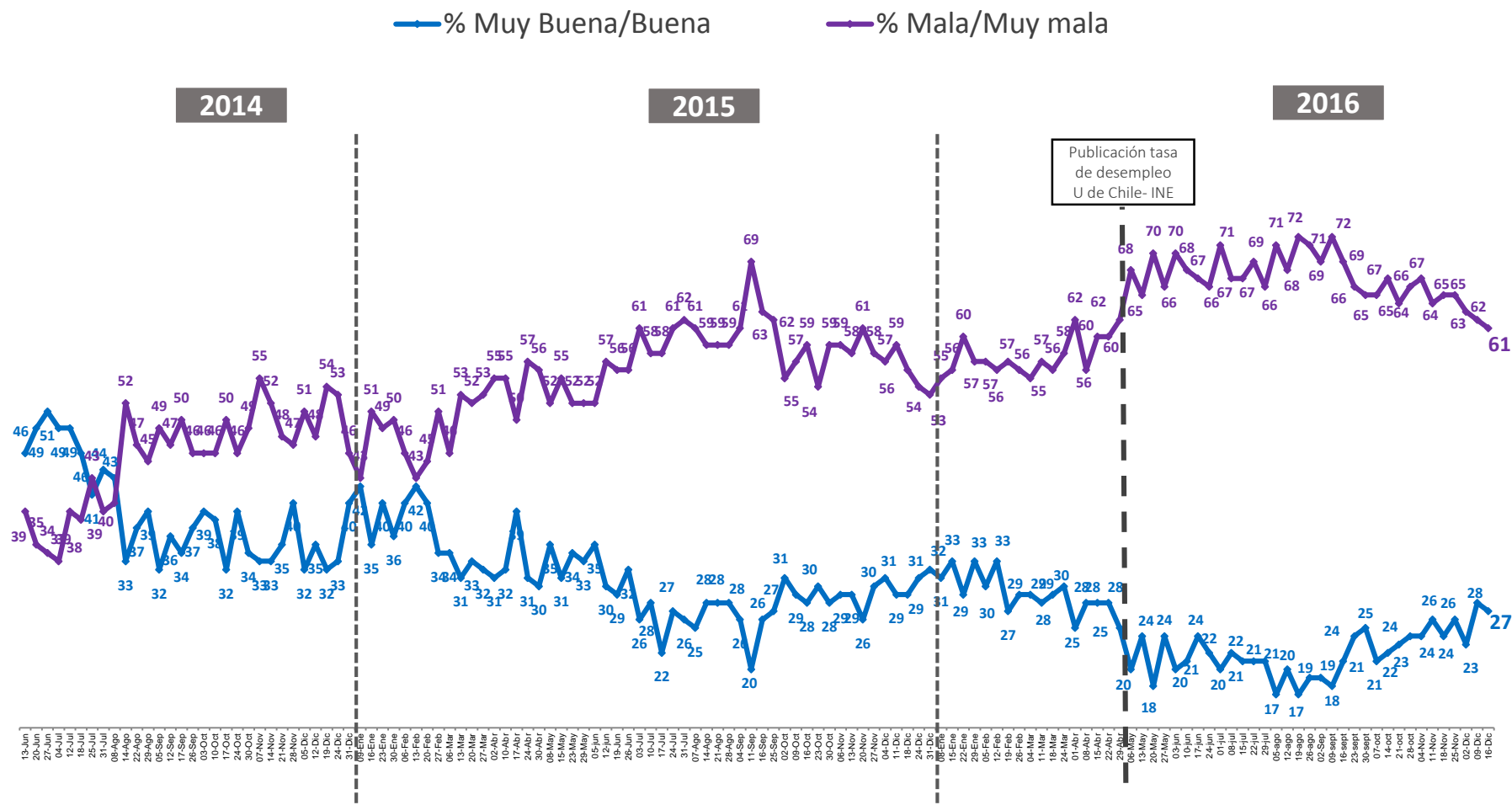
¿Cómo calificaría usted la situación económica actual de las empresas?



La diferencia para completar 100% corresponde a las respuestas “ni buena ni mala” y ‘No sabe, no responde’

EXPECTATIVAS DE EMPLEO

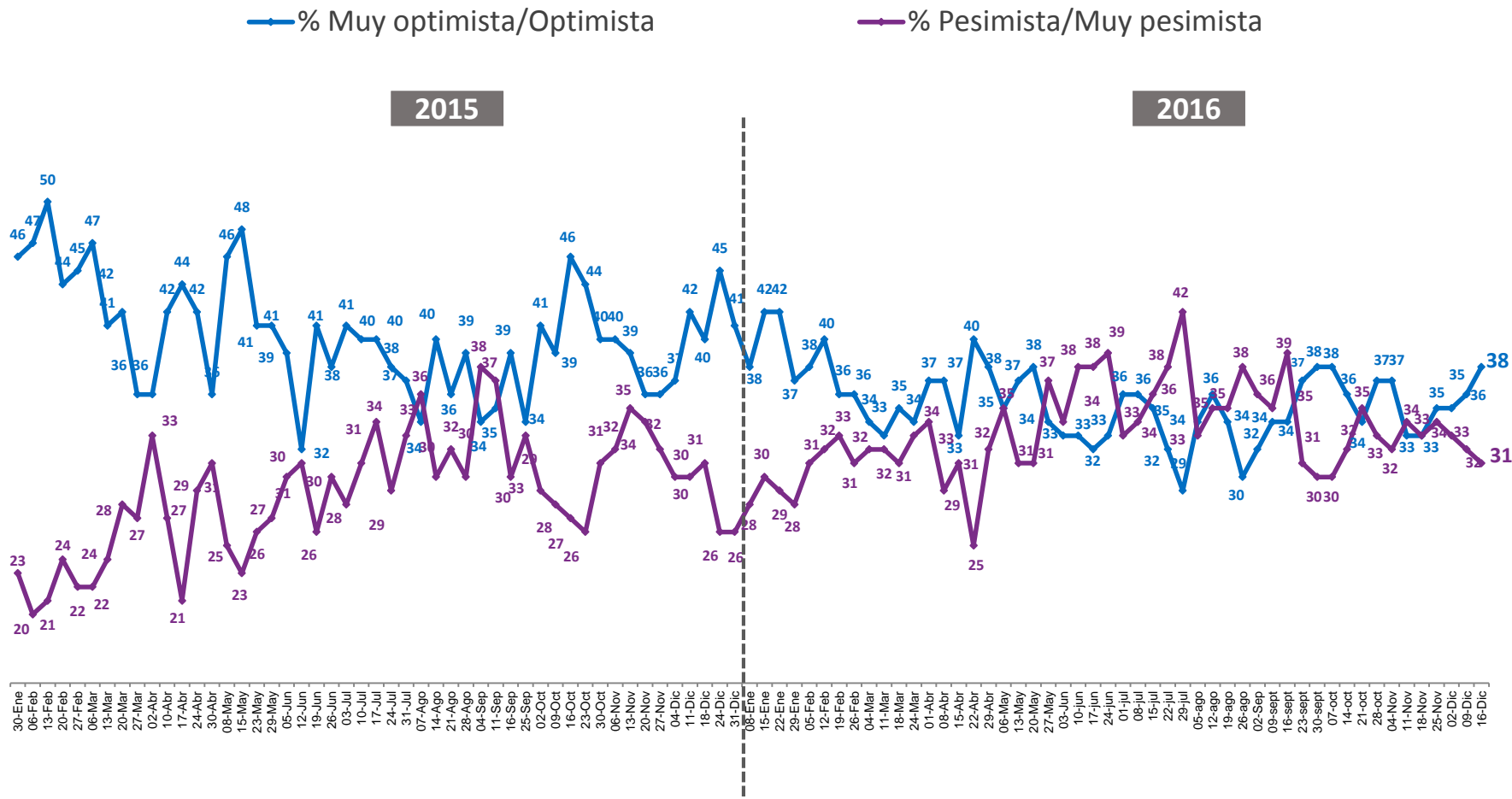
¿Cómo calificaría usted la situación actual del empleo en el país?



La diferencia para completar 100% corresponde a las respuestas “ni buena ni mala” y ‘No sabe, no responde’

EXPECTATIVAS FUTURO DEL PAÍS

En general ¿Cómo se siente usted acerca del futuro del país?



La diferencia para completar 100% corresponde a las respuestas “ni optimista ni pesimista” y “No sabe, no responde”



Plaza
Pública

c a d e m